

IDENTIFICATION DES ZONES D'ACCELERATION DES ENERGIES RENOUVELABLES (ZAE_nR)



Commune de BINDERNHEIM



Zones photovoltaïques



La principale source d'énergie renouvelable possible à Bindernheim réside dans les installations photovoltaïques.

Vue d'ensemble
de la Commune



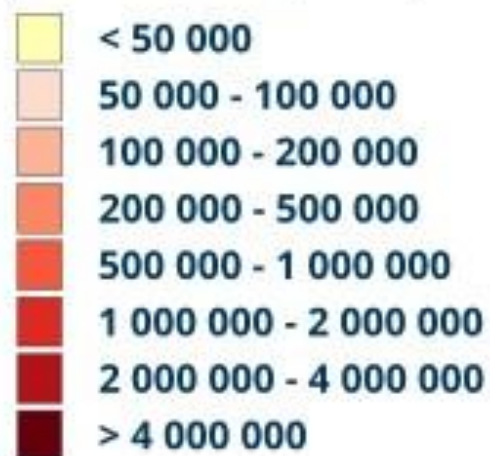
Zones photovoltaïques



Potentiel solaire sur les toitures du village.

Légende associée :

**Potentiel solaire sur toiture (kWh/an)
(méthode simplifiée)**

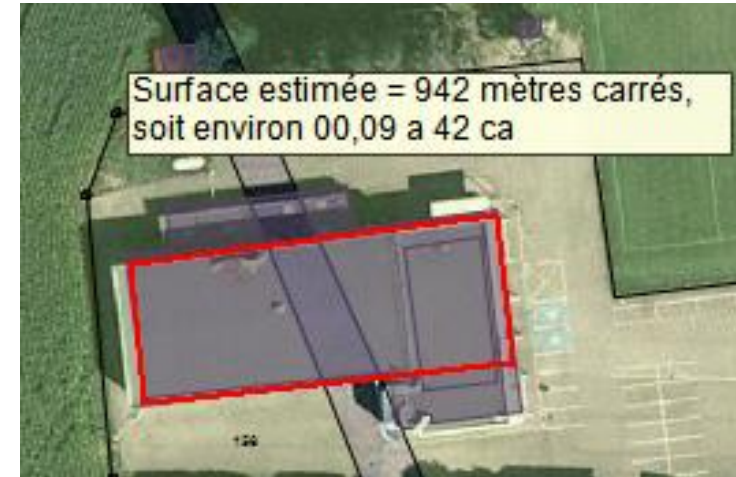


Zones photovoltaïques



ZOOM Sur les bâtiments communaux (secteur Nord) :

- Toiture salle polyvalente : $\approx 950 \text{ m}^2$
- Parking : $\approx 2\,700 \text{ m}^2$



Zones photovoltaïques



ZOOM sur les bâtiments communaux (secteur centre village) :

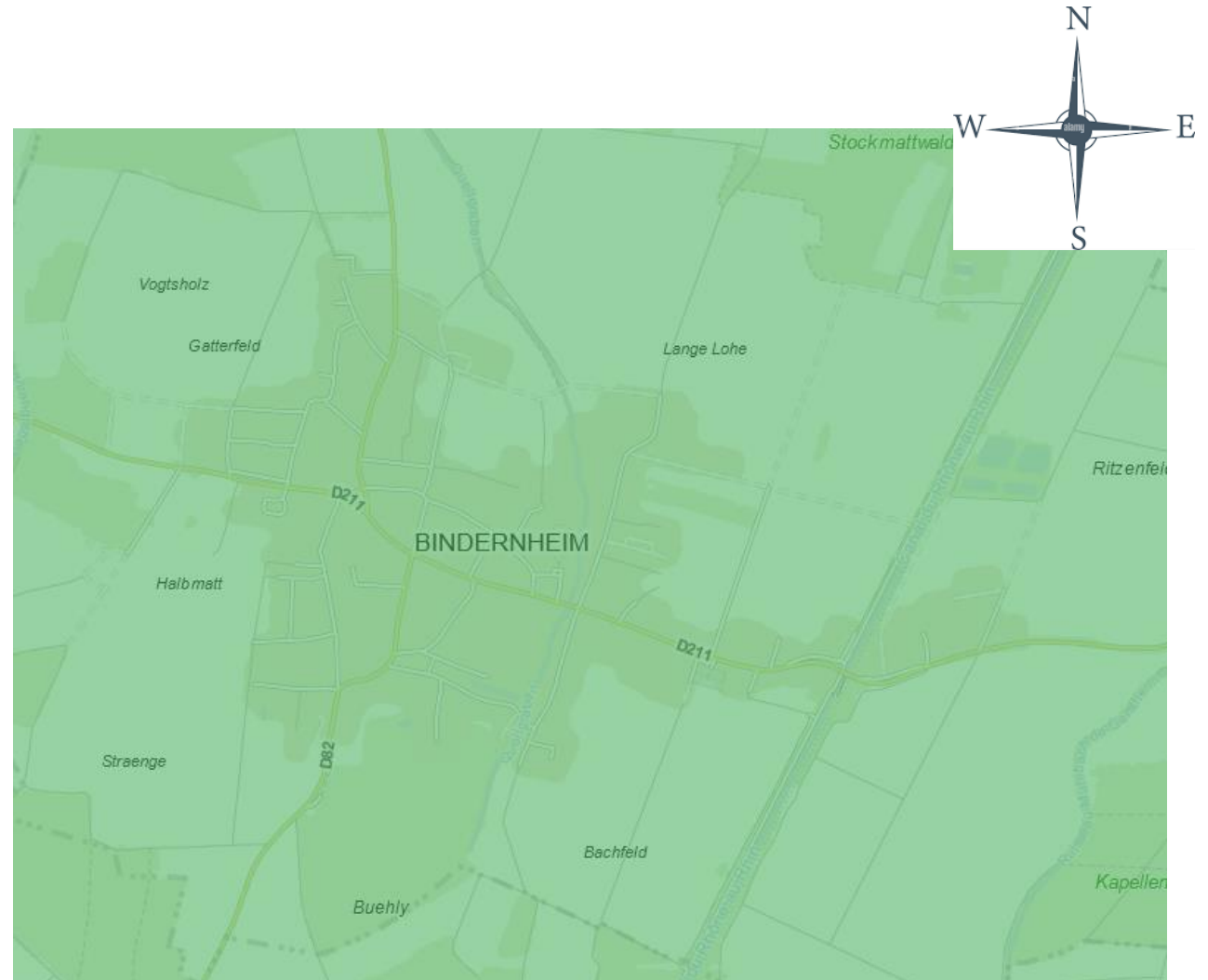
- Toiture mairie
- Toiture église
- Toiture école



Zones méthanisation agricole



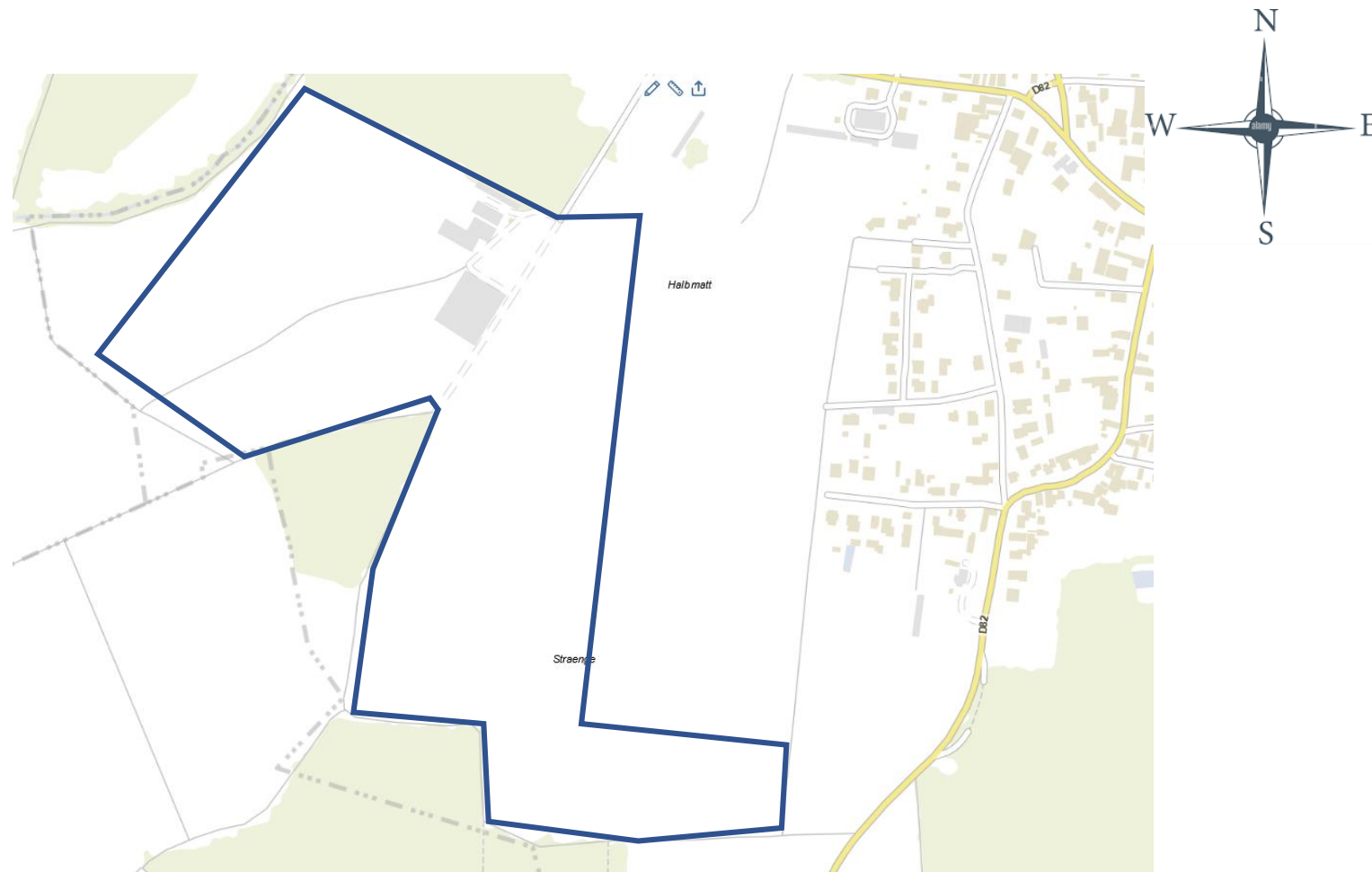
Potentiel méthanisable par canton



Zones méthanisation agricole



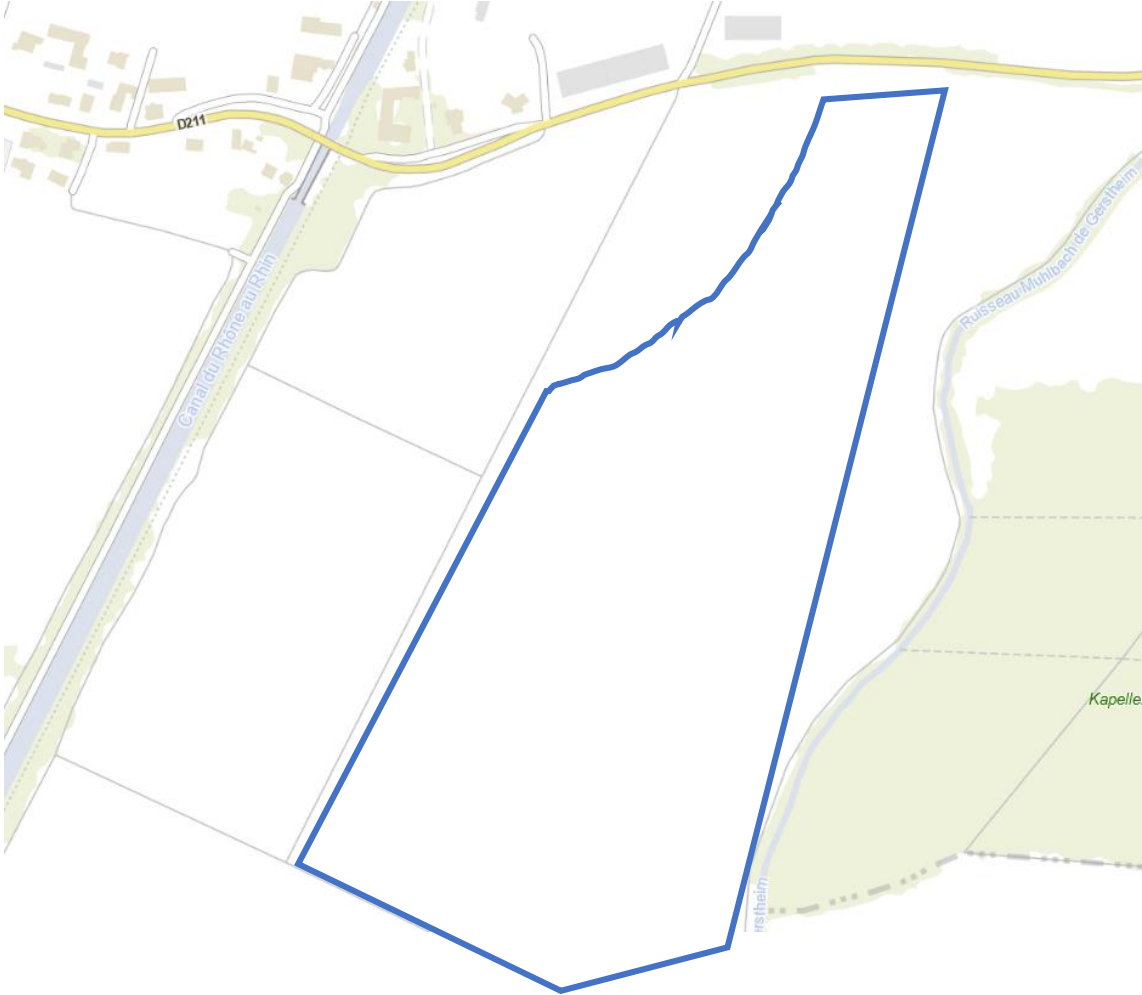
Secteur sud-ouest :



Zones méthanisation agricole



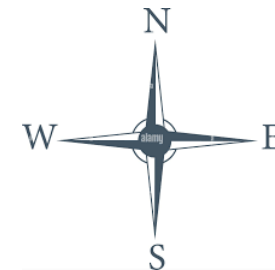
Secteur sud-est :



Zones méthanisation agricole



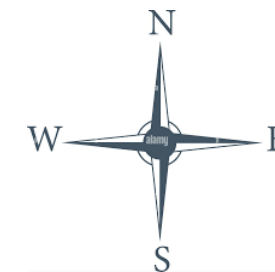
Secteur nord-est :



Zones méthanisation agricole



Secteur nord :



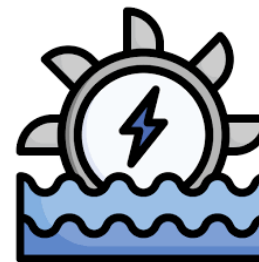
Zones méthanisation agricole



Secteur nord-ouest :



Hydroélectricité



Canal du Rhône au Rhin

